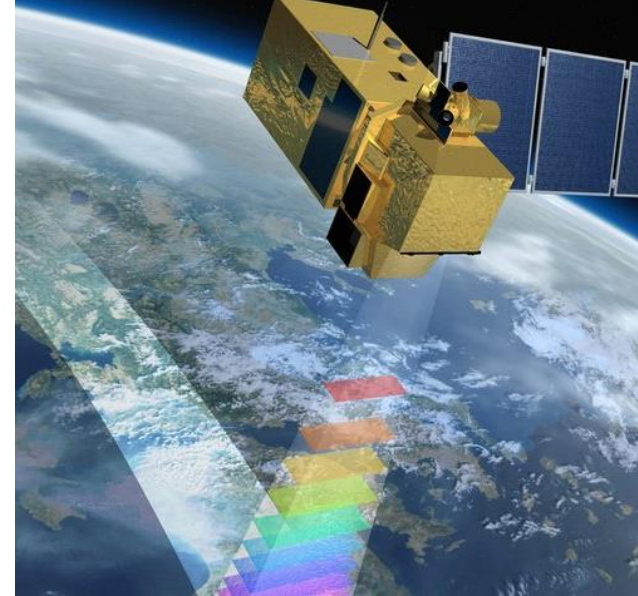


CASO PRÁCTICO SEGUIMIENTO CULTIVOS MEDIANTE SENTINEL II.

WORKSHOP VII.

Finca la Orden (Guadajira, Lobón, Badajoz). 13/05/2019,



CENTRO DE INVESTIGACIONES
CIENTÍFICAS Y TECNOLÓGICAS
DE EXTREMADURA



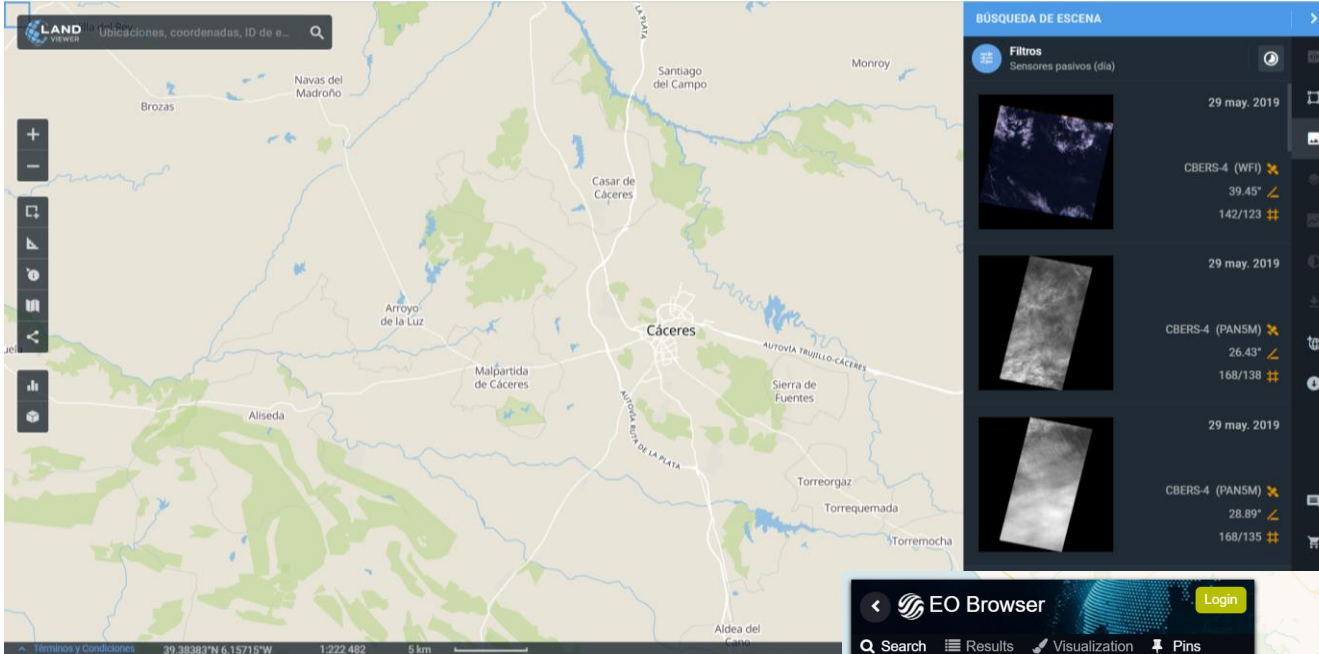
Uso de las imágenes Séntinel en la
agricultura de precisión.



CENTRO DE INVESTIGACIONES
CIENTÍFICAS Y TECNOLÓGICAS
DE EXTREMADURA

Caso práctico seguimiento cultivos mediante Sentinel II.

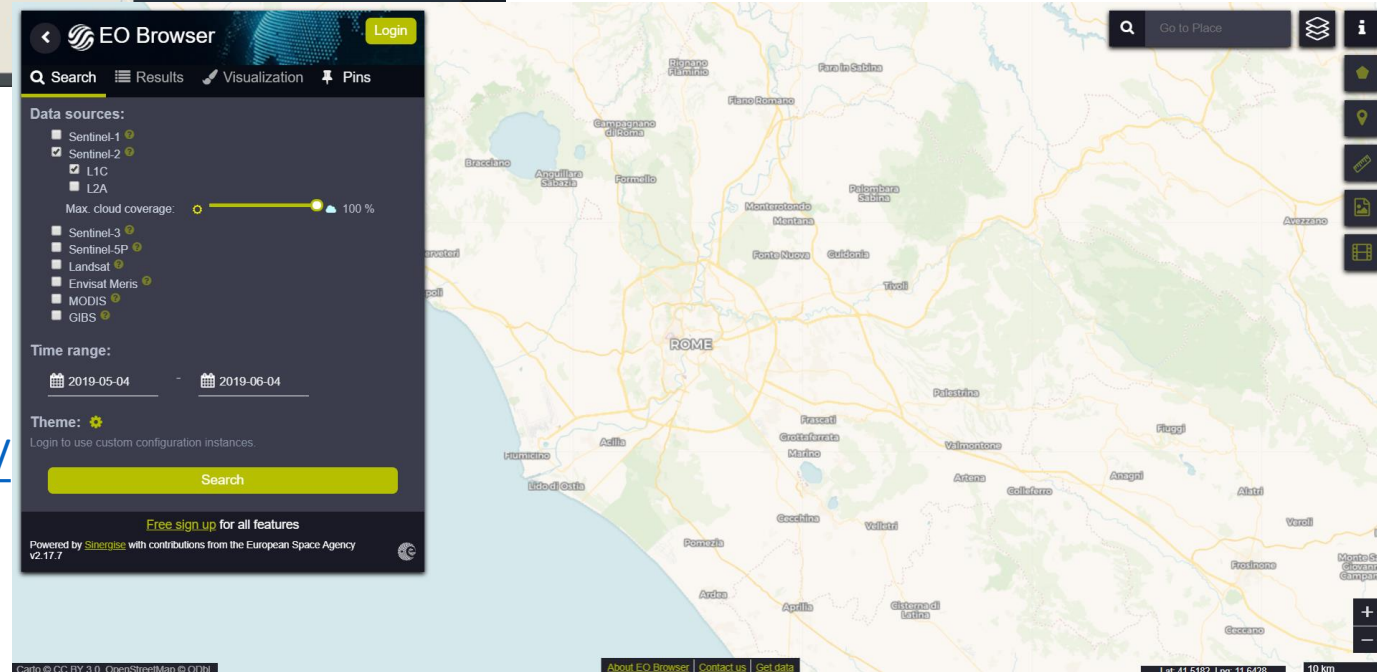
ALTERNATIVAS NDVI



Land Viewer

<https://eos.com/landviewer/>

<https://apps.sentinel-hub.com/eo-browser/>





Caso práctico seguimiento cultivos mediante Sentinel II.

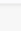
GMAIL

LINKEDIN

FACEBOOK


[illegible]

Crea una cuenta


 Español

Para crear una cuenta, se usará la siguiente información:


Foto del perfil

avatar


Nombre



Apellido



Electrónico



Usted puede cambiar su información en cualquier momento desde su cuenta personal

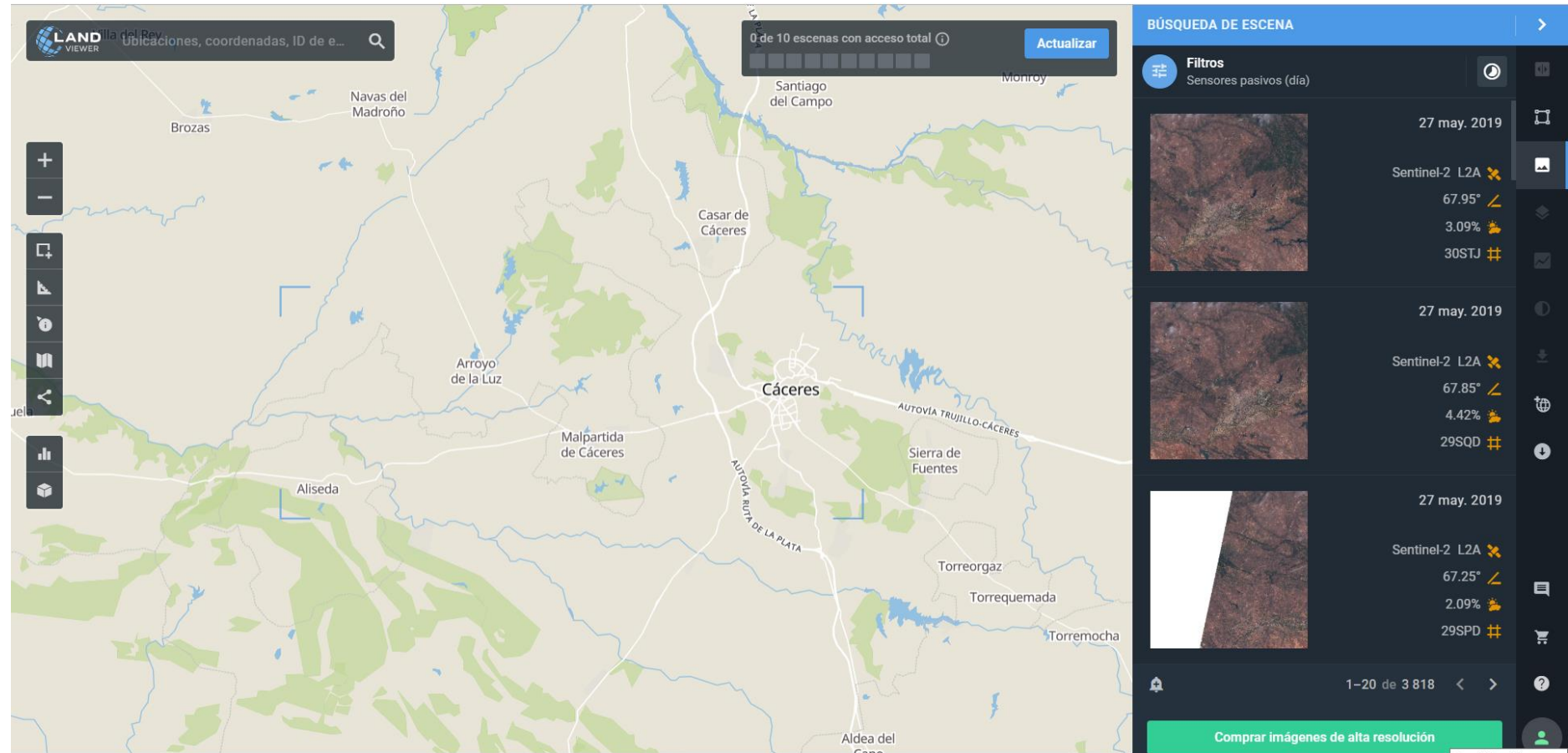
☒

Estoy de acuerdo con los [Términos de Uso](#) y las [Políticas de Privacidad](#), para que maneje mi información personal, y para recibir correos electrónicos promocionales y cualquier otro tipo de correos electrónicos provocado por la actividad de la cuenta

Crea Una Cuenta

Caso práctico seguimiento cultivos mediante Sentinel II.

ALTERNATIVAS NDVI

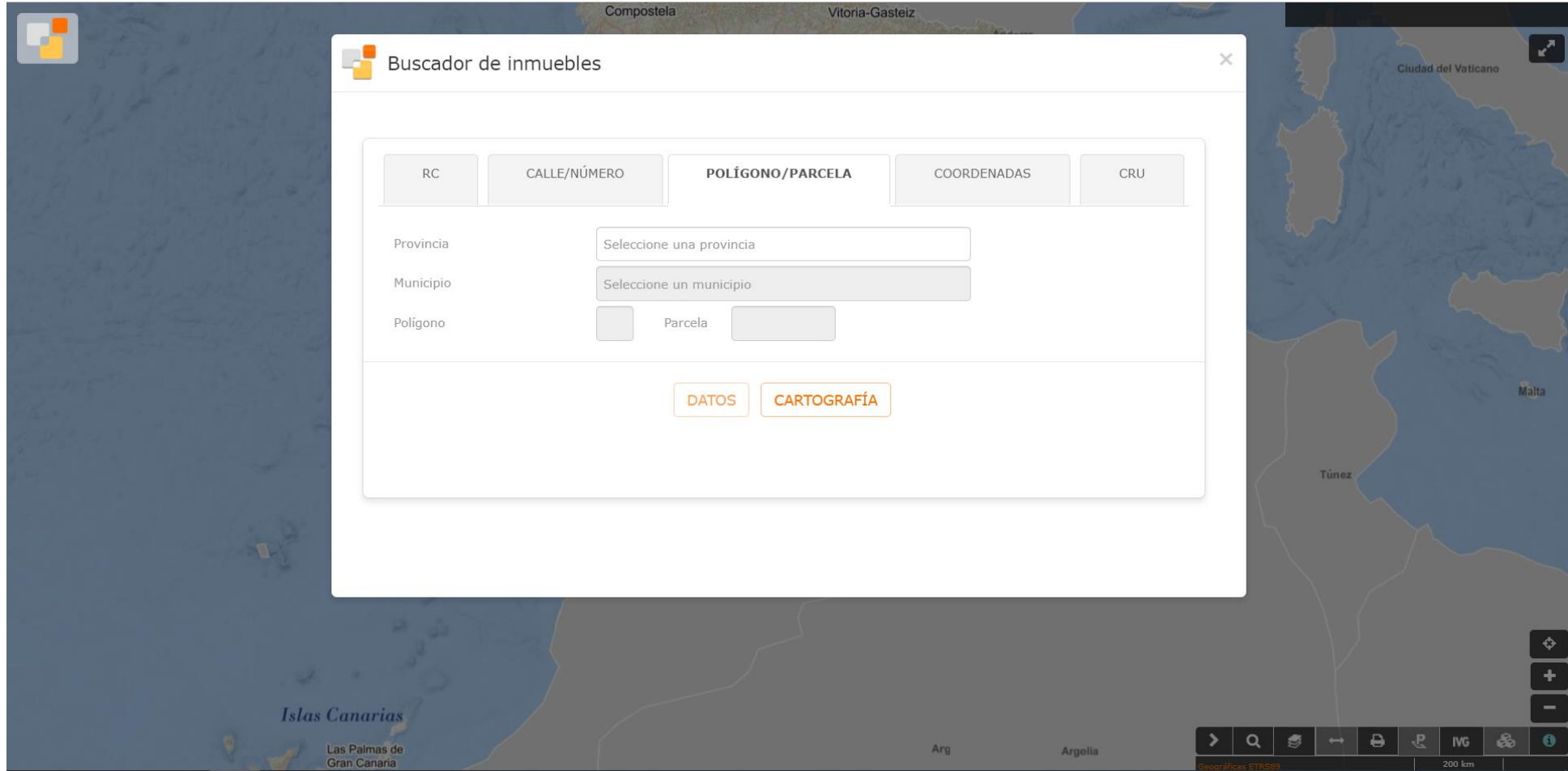


PARCELA



The screenshot shows the homepage of the 'Sede Electrónica del Catastro' (Electronic Office of the Land Registry) website. The browser address bar displays 'https://www.sedecatastro.gob.es'. The page header includes the Spanish Government logo, the Ministry of Finance, and the General Directorate of the Land Registry. The main content area features a map of Spain with major cities labeled. A search bar is overlaid on the map, stating: 'Buscador de inmuebles y visor cartográfico. Permiten el acceso a toda la información catastral y a la edición de parcelario'. To the right of the map, there are several orange boxes with icons and text: 'DESTACADOS' (Highlighted) with links to 'Informe Validación Gráfica a través del visor' and 'Asistente de declaraciones catastrales', both marked 'NUEVO'; 'MI CATASTRO' (My Land Registry) with links to 'Inmuebles', 'Expedientes', and 'Notificaciones'; 'TRÁMITES ANTE CATASTRO' (Procedures before the Land Registry) with links to 'Declaraciones, recursos, solicitudes...' and 'Cotejo y descarga de documentos'; and 'ACUERDOS, ANUNCIOS Y EDICTOS EN LA SEC' (Agreements, Announcements and Edicts in the SEC) with a link to 'Relativos a procedimientos catastrales de valoraciones colectivas'. At the bottom, there are three orange boxes with arrows pointing right: 'DIFUSIÓN DE DATOS CATASTRALES' (Dissemination of Land Registry Data), 'VALIDACIONES GRÁFICAS' (Graphic Validations), and 'ACUERDOS, ANUNCIOS Y EDICTOS EN LA SEC'.

<https://www.sedecatastro.gob.es/>



The screenshot displays a web application interface for searching properties. A map of Europe is visible in the background, with labels for various regions including Compostela, Vitoria-Gasteiz, Ciudad del Vaticano, Malta, Túnez, Arg, Argelia, and Islas Canarias. A search overlay titled "Buscador de inmuebles" is centered on the screen. The overlay contains a search bar with a dropdown menu showing "RC", "CALLE/NÚMERO", "POLÍGONO/PARCELA", "COORDENADAS", and "CRU". Below the search bar, there are input fields for "Provincia" (with a dropdown menu showing "Seleccione una provincia"), "Municipio" (with a dropdown menu showing "Seleccione un municipio"), and "Polígono" (with a dropdown menu showing "Parcela"). At the bottom of the overlay, there are two buttons: "DATOS" and "CARTOGRAFÍA". The map interface includes a search bar at the bottom left, a scale bar at the bottom right, and a compass at the bottom center.

Buscador de inmuebles

RC CALLE/NÚMERO POLÍGONO/PARCELA COORDENADAS CRU

Provincia Seleccione una provincia

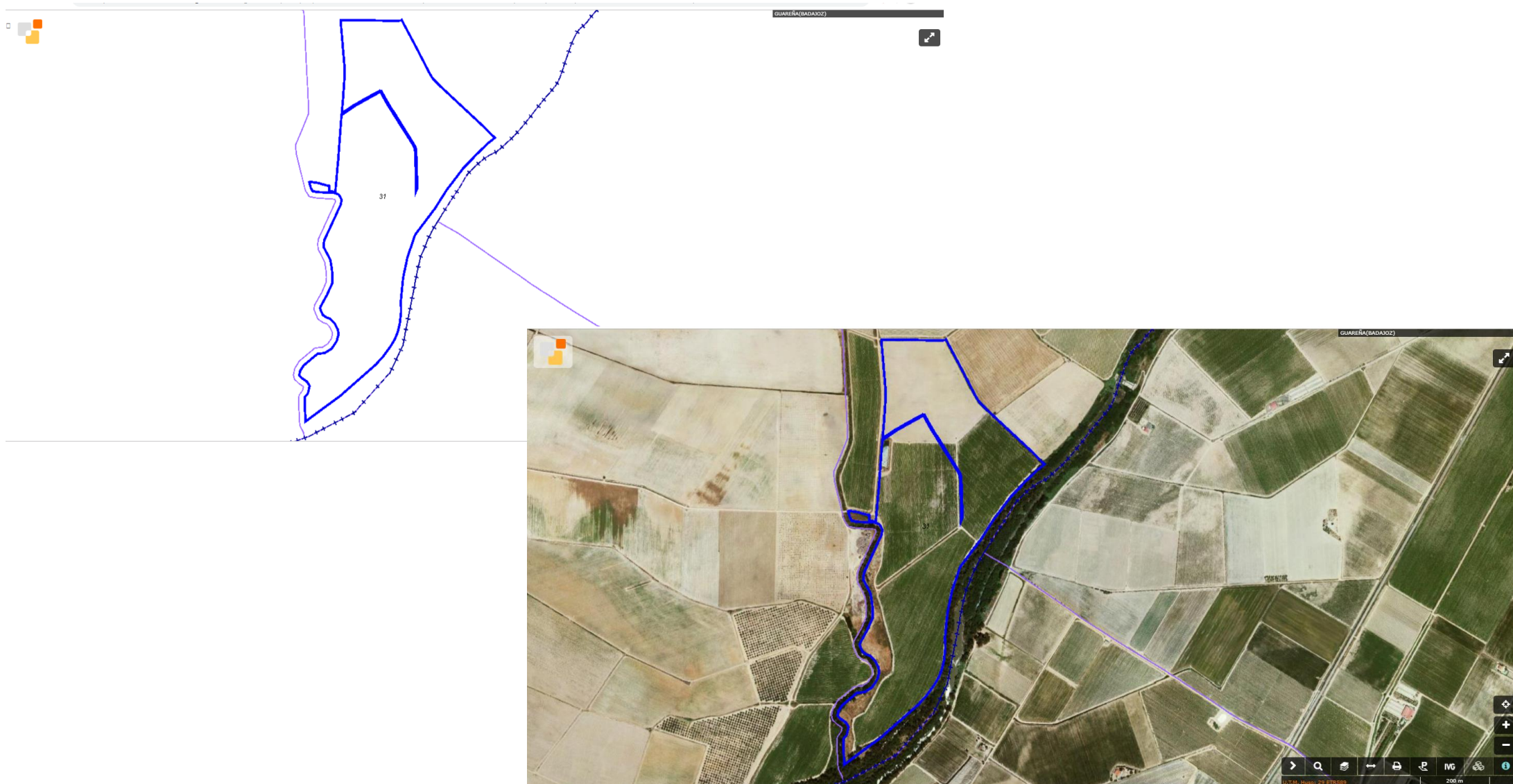
Municipio Seleccione un municipio

Polígono Parcela

DATOS CARTOGRAFÍA

Caso práctico seguimiento cultivos mediante Sentinel II.

PARCELA



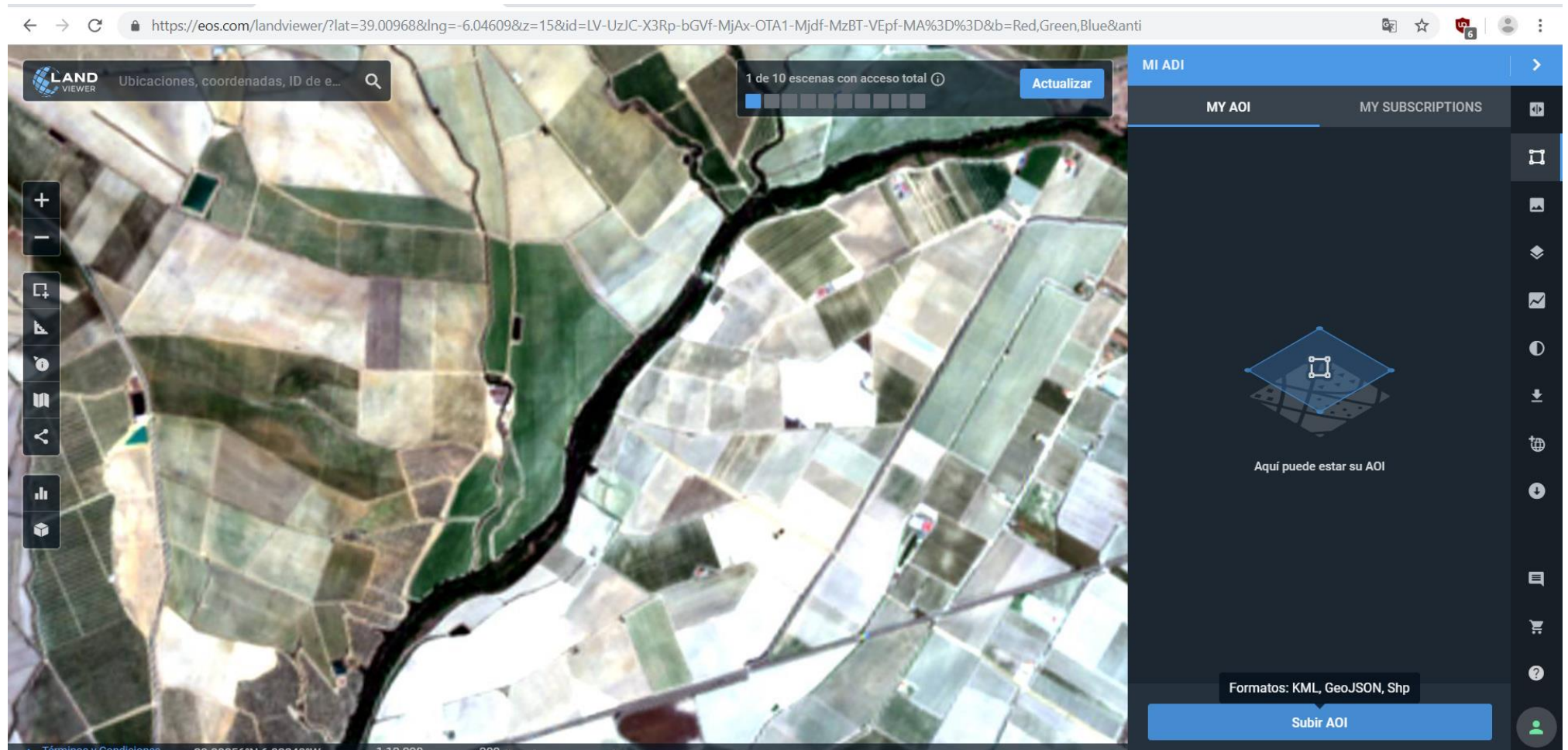
Caso práctico seguimiento cultivos mediante Sentinel II.

PARCELA



Caso práctico seguimiento cultivos mediante Sentinel II.

NDVI PARCELA

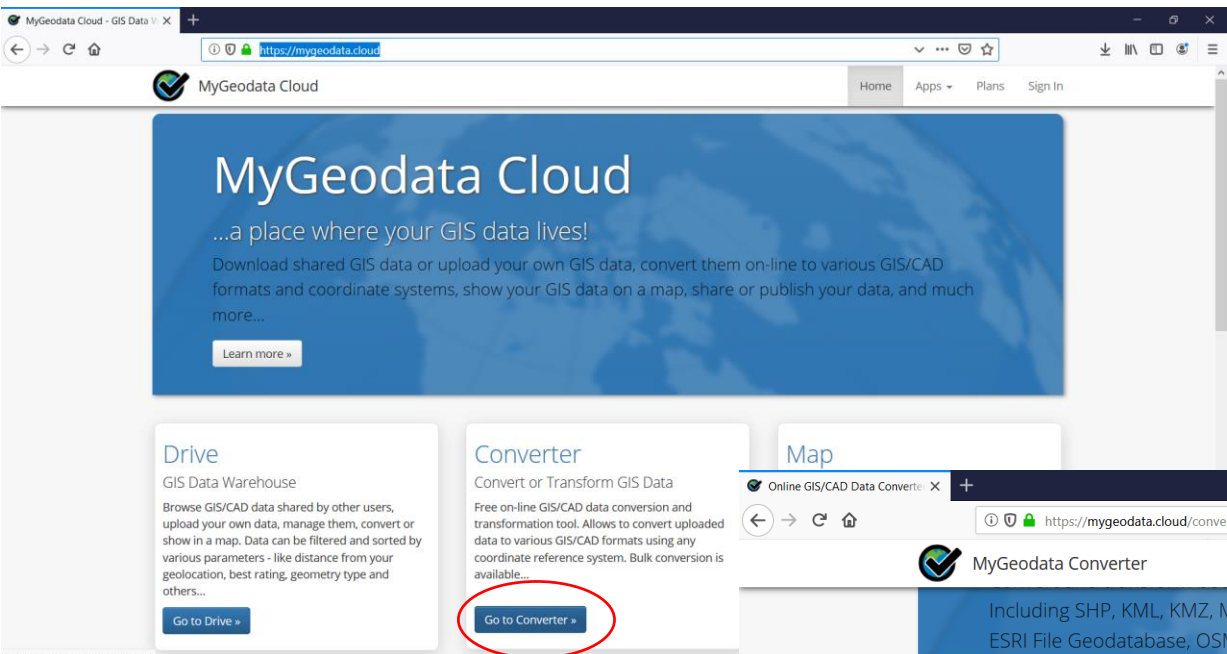




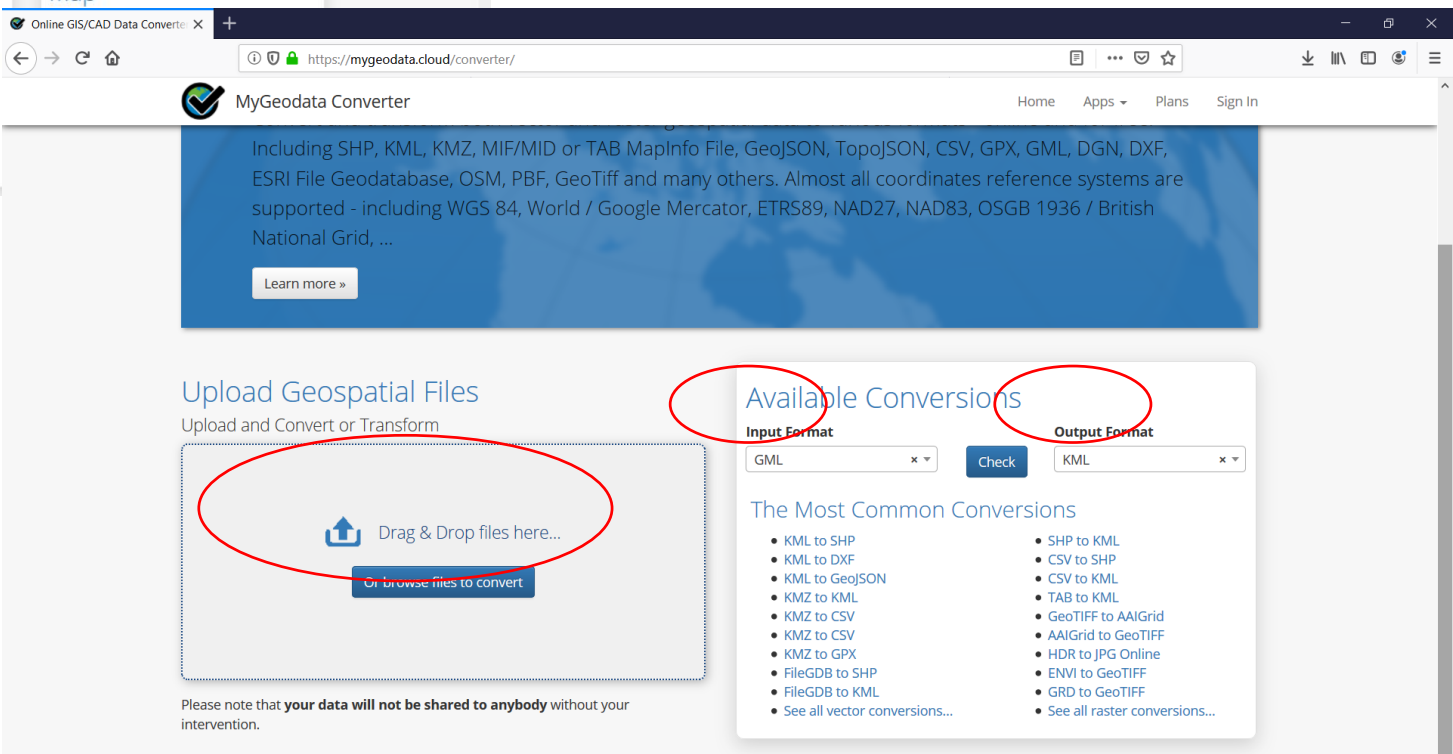
CENTRO DE INVESTIGACIONES
CIENTÍFICAS Y TECNOLÓGICAS
DE EXTREMADURA

Caso práctico seguimiento cultivos
mediante Sentinel II.









CONVERSIÓN FICHERO




<https://mygeodata.cloud/>



CONVERSIÓN FICHERO

← → ↻ 🏠 <https://mygeodata.cloud/conversion>        

 MyGeodata Converter [Home](#) [Apps](#) [Plans](#) [Sign In](#)

MyGeodata Converter

1. Input Data

Input Layers to Convert ⓘ

✖ CadastralParcel

Selected datasets count: 1
Dataset(s) volume: 8.2 kB

Input parameters

File name: GML_Parcels
Format: GML
Characters encoding: UTF-8
Coordinate system: ETRS89 / UTM zone 29N (EPSG:25829)

Notice

Your conversions are limited to volume of 5.0 MB or to number of 3 datasets - both per month (according to [Plans](#)). After then the conversion is charged. Remaining data volume for you is 3.0 MB and up to 0 dataset(s). To make sure that the conversion will successful, you can try to [Convert a Sample](#) of your dataset(s) - that is not counted.

2. Output Data

Output Format

KML

Output parameters

Coordinate system: WGS 84 (EPSG:4326)

☐ Merge output files ⓘ

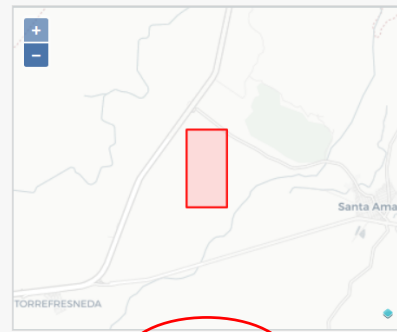
Advanced parameters:

NAME field assignment ⓘ

DESCRIPTION field assignment ⓘ

3. Conversion

Layers Extent Overview Map

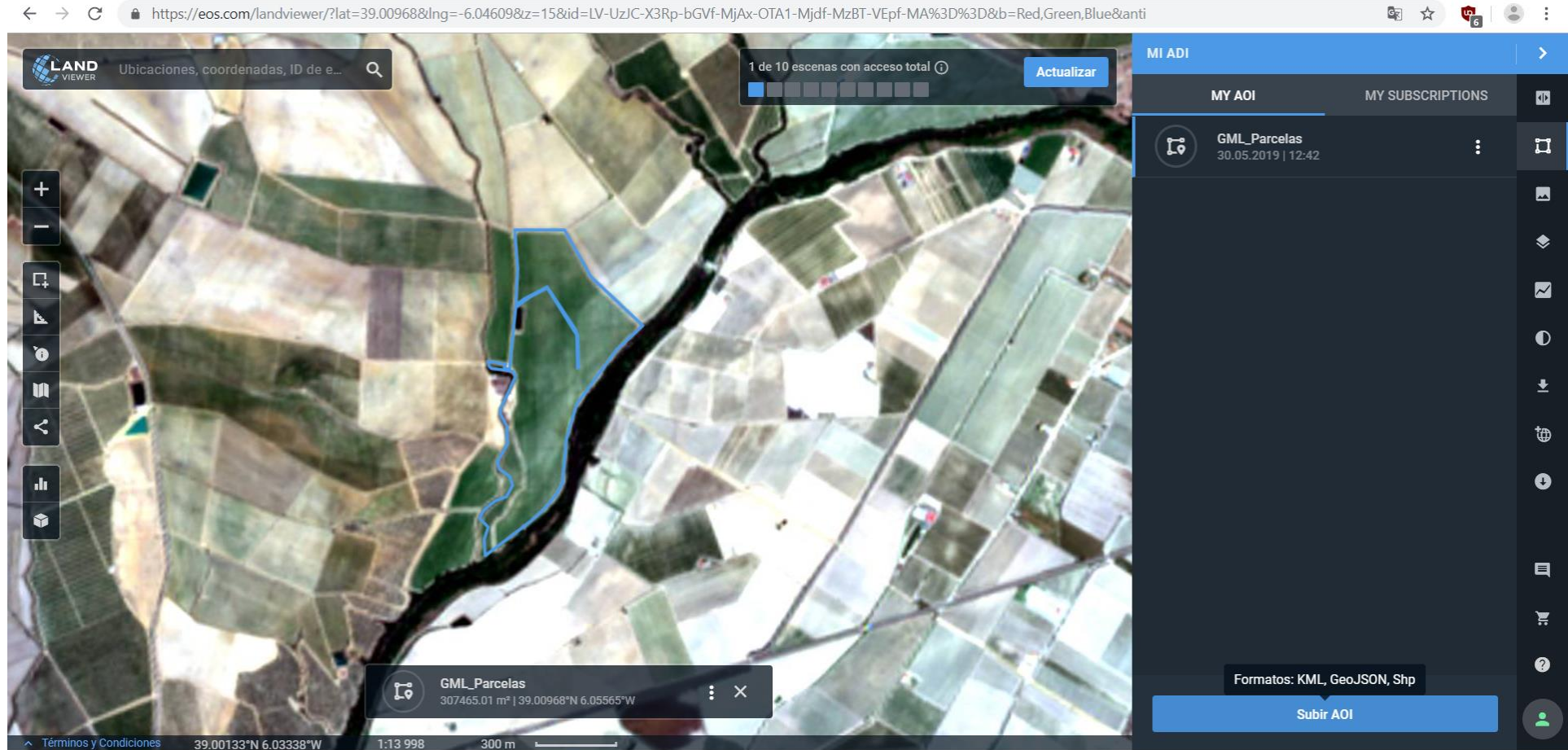


[Show in a Map](#) [Convert now!](#)

Copyright © 2018 GeoCzech, Inc. [Privacy Policy](#) | [Terms of Service](#) | [Contact Us](#) | [Site Map](#)

Caso práctico seguimiento cultivos mediante Sentinel II.

PARCELA



https://eos.com/landviewer/?lat=39.00968&lng=-6.04609&z=15&id=LV-UzJC-X3Rp-bGVf-MjAx-OTA1-Mjdf-MzBT-VEpf-MA%3D%3D&b=Red,Green,Blue&anti

LAND VIEWER Ubicaciones, coordenadas, ID de e...

1 de 10 escenas con acceso total Actualizar

MY AOI MY SUBSCRIPTIONS

GML_Parcels 30.05.2019 | 12:42

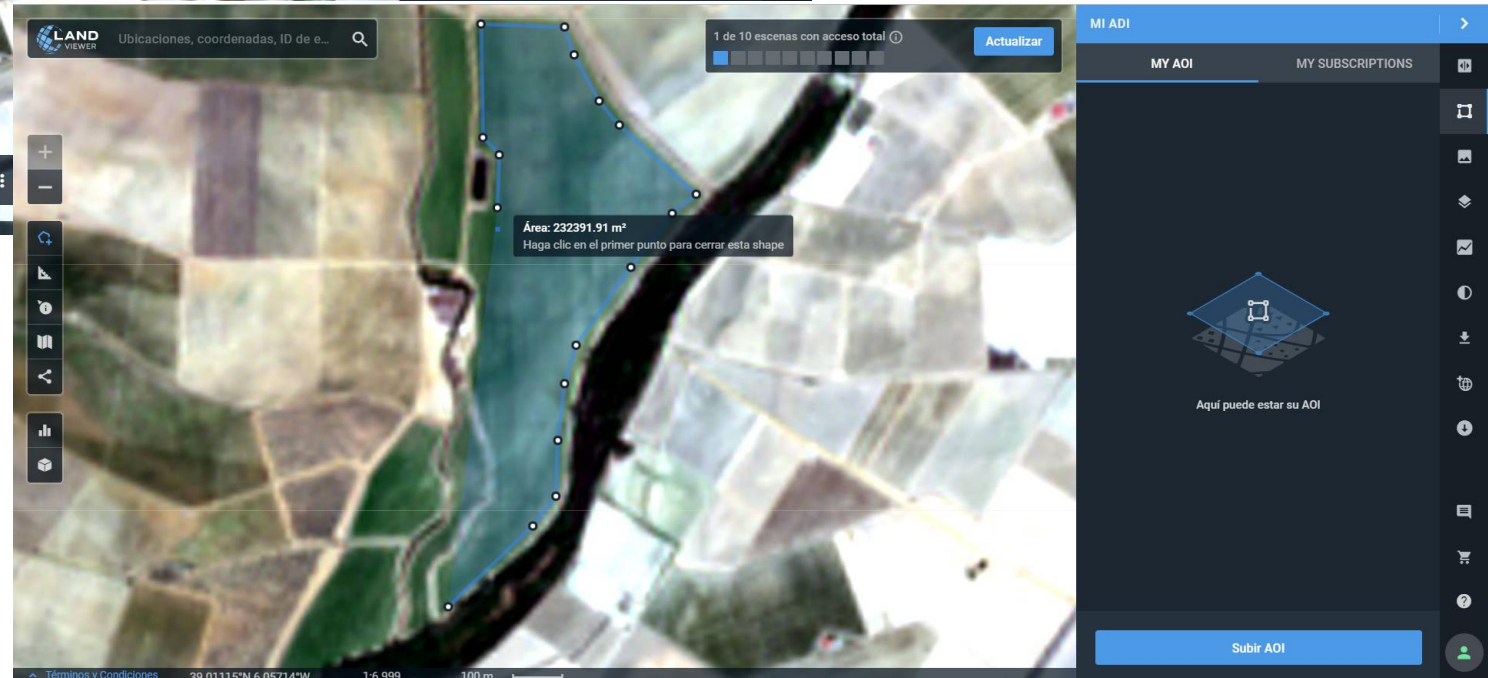
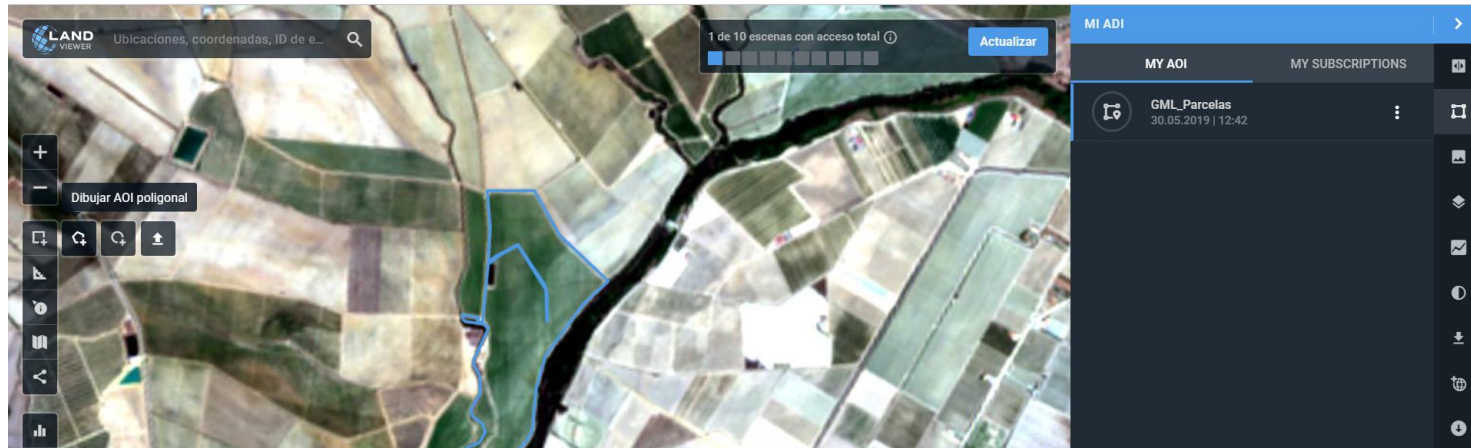
Formatos: KML, GeoJSON, Shp Subir AOI

Términos y Condiciones 39.00133°N 6.03338°W 1:13 998 300 m

GML_Parcels 307465.01 m² | 39.00968°N 6.05565°W

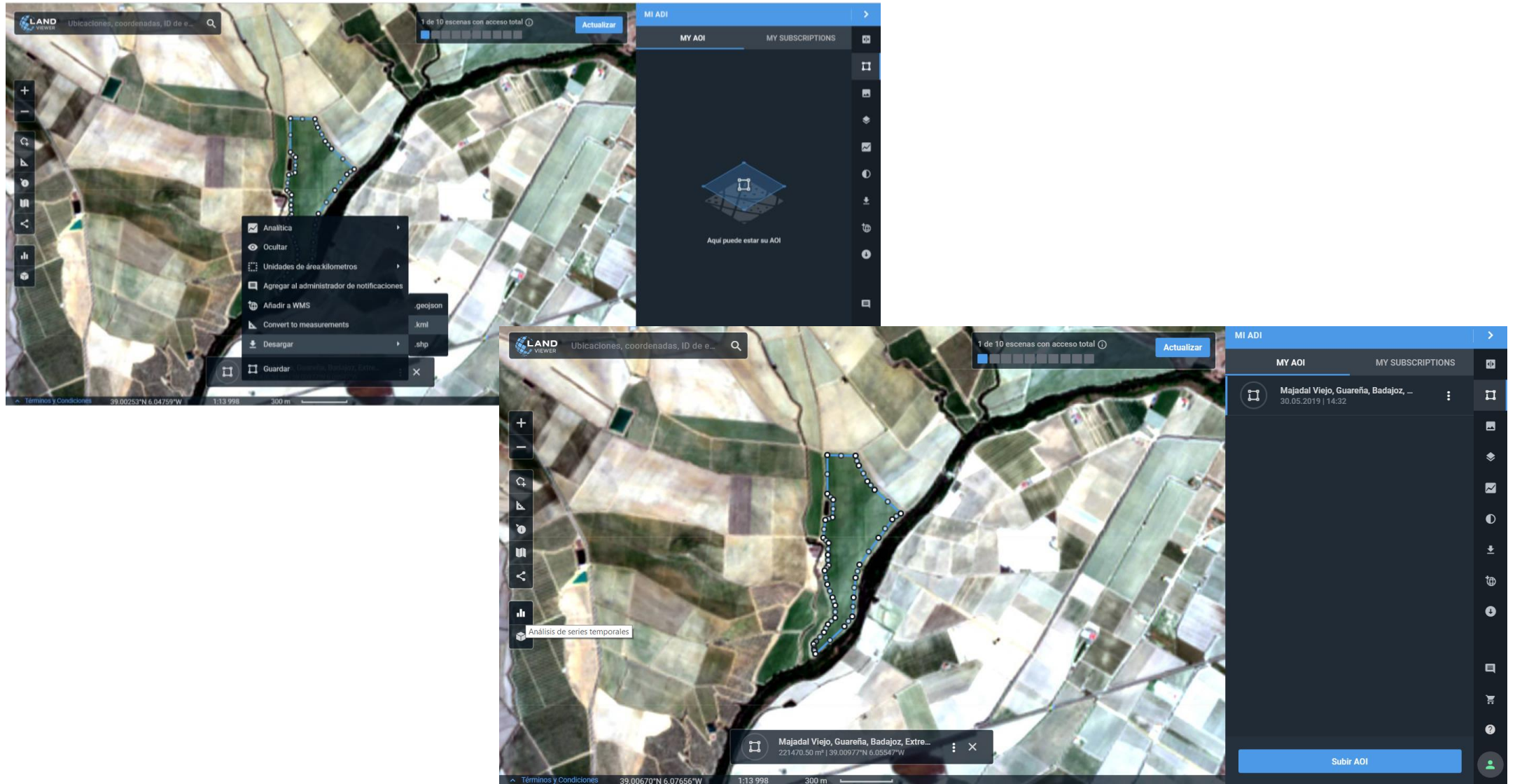
Caso práctico seguimiento cultivos mediante Sentinel II.

PARCELA



Caso práctico seguimiento cultivos mediante Sentinel II.

DIBUJO PARCELA NDVI



Caso práctico seguimiento cultivos mediante Sentinel II.

NDVI

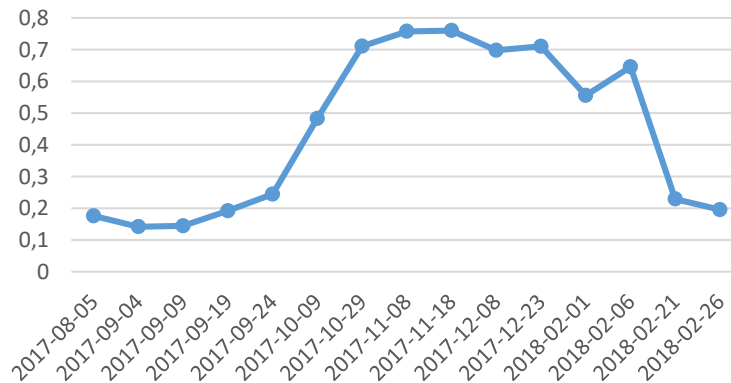


Caso práctico seguimiento cultivos mediante Sentinel II.

NDVI

Gráfico 1																
A	B	C	D	E	F	G	H	I	J	K	L	M	N	O	P	Q
std	q1	q3	min	p90	max	view_id	median	p10	scene_id	date	variance	average	cloud	satellite		
0,2163	0,1938	0,6283	0,1335	0,6757	0,7336	S2/29/S/QD/2017/6/21/0	0,25	0,1819	S2A_tile_20170621_29SQD_0	2017-06-21	0,0468	0,3929	0	Sentinel-2		
0,2414	0,1707	0,6549	0,1033	0,7014	0,7744	S2/30/S/TJ/2017/7/1/0	0,2094	0,1564	S2A_tile_20170701_30STJ_0	2017-07-01	0,0583	0,3866	0	Sentinel-2		
0,0237	0,1664	0,1988	0,0965	0,2125	0,3064	S2/29/S/QD/2017/7/16/0	0,1819	0,1568	S2B_tile_20170716_29SQD_0	2017-07-16	0,0006	0,1835	0	Sentinel-2		
0,0206	0,1558	0,1812	0,0884	0,1932	0,3033	S2/29/S/QD/2017/7/21/0	0,1693	0,1477	S2A_tile_20170721_29SQD_0	2017-07-21	0,0004	0,1698	0	Sentinel-2		
0,0219	0,1452	0,1701	0,0705	0,1831	0,2939	S2/29/S/QD/2017/7/26/0	0,1581	0,1352	S2B_tile_20170726_29SQD_0	2017-07-26	0,0005	0,159	0	Sentinel-2		
0,0388	0,1462	0,2091	0,0667	0,2298	0,3002	S2/29/S/QD/2017/8/5/0	0,1639	0,1353	S2B_tile_20170805_29SQD_0	2017-08-05	0,0015	0,1757	0	Sentinel-2		
0,0215	0,1285	0,1526	0,0659	0,1672	0,2468	S2/29/S/QD/2017/9/4/0	0,1391	0,1176	S2B_tile_20170904_29SQD_0	2017-09-04	0,0005	0,1418	0	Sentinel-2		
0,0289	0,1283	0,1563	0,0541	0,1707	0,4211	S2/29/S/QD/2017/9/9/0	0,1421	0,1182	S2A_tile_20170909_29SQD_0	2017-09-09	0,0008	0,1444	0	Sentinel-2		
0,0405	0,1625	0,2207	0,0731	0,2407	0,4336	S2/29/S/QD/2017/9/19/0	0,1888	0,1422	S2A_tile_20170919_29SQD_0	2017-09-19	0,0016	0,1919	0	Sentinel-2		
0,0584	0,2057	0,2808	0,1038	0,3053	0,6011	S2/29/S/QD/2017/9/24/0	0,245	0,1703	S2B_tile_20170924_29SQD_0	2017-09-24	0,0034	0,2443	0	Sentinel-2		
0,0827	0,4343	0,5465	0,1491	0,5695	0,6104	S2/30/S/TJ/2017/10/9/0	0,5065	0,3638	S2A_tile_20171009_30STJ_0	2017-10-09	0,0068	0,483	0	Sentinel-2		
0,0753	0,6921	0,7579	0,2542	0,7703	0,7981	S2/29/S/QD/2017/10/29/0	0,7359	0,6176	S2A_tile_20171029_29SQD_0	2017-10-29	0,0057	0,7107	0	Sentinel-2		
0,0572	0,7487	0,79	0,2829	0,7961	0,8202	S2/30/S/TJ/2017/11/8/0	0,7793	0,6825	S2A_tile_20171108_30STJ_0	2017-11-08	0,0033	0,7577	0	Sentinel-2		
0,0587	0,7524	0,7928	0,3129	0,7982	0,8213	S2/30/S/TJ/2017/11/18/0	0,7835	0,6857	S2A_tile_20171118_30STJ_0	2017-11-18	0,0035	0,7601	0	Sentinel-2		
0,0522	0,6795	0,7323	0,3755	0,7438	0,7728	S2/29/S/QD/2017/12/8/0	0,7129	0,6246	S2A_tile_20171208_29SQD_0	2017-12-08	0,0027	0,6978	0	Sentinel-2		
0,0479	0,6966	0,7411	0,4504	0,7512	0,8032	S2/30/S/TJ/2017/12/23/0	0,7236	0,6362	S2B_tile_20171223_30STJ_0	2017-12-23	0,0023	0,7104	0	Sentinel-2		
0,1056	0,4893	0,6341	0,2345	0,6587	0,6981	S2/29/S/QD/2018/2/1/0	0,5955	0,3816	S2B_tile_20180201_29SQD_0	2018-02-01	0,0112	0,5557	0	Sentinel-2		
0,0451	0,6176	0,6817	0,37	698	0,7437	S2/29/S/QD/2018/2/6/0	0,6482	589	S2A_tile_20180206_29SQD_0	2018-02-06	2	0,6456	0	Sentinel-2		
0,0384	0,2098	0,2464	0,0141	0,2633	0,3925	S2/29/S/QD/2018/2/21/0	0,2314	0,1926	S2B_tile_20180221_29SQD_0	2018-02-21	0,0015	0,2291	0	Sentinel-2		
0,0333	0,1814	0,2108	0,0372	0,2238	0,3319	S2/30/S/TJ/2018/2/26/0	0,1979	0,1631	S2A_tile_20180226_30STJ_0	2018-02-26	0,0011	0,1955	0	Sentinel-2		
0,0444	194	0,2428	0,0872	0,2771	0,4395	S2/30/S/TJ/2018/3/28/1	0,2173	0,1789	S2A_tile_20180328_30STJ_1	2018-03-28	2	0,2233	0	Sentinel-2		
0,0423	0,1514	0,1914	0,0766	0,2204	0,4692	S2/30/S/TJ/2018/4/17/0	0,1671	0,1398	S2A_tile_20180417_30STJ_0	2018-04-17	0,0018	0,1762	0	Sentinel-2		
0,0402	168	207	0,1099	0,2344	0,5696	S2/29/S/QD/2018/4/27/0	187	0,1584	S2A_tile_20180427_29SQD_0	2018-04-27	0,0016	0,1939	0	Sentinel-2		
0,0625	0,2213	0,3108	0,1407	0,3476	0,6219	S2/29/S/QD/2018/5/7/0	268	0,1838	S2A_tile_20180507_29SQD_0	2018-05-07	0,0039	0,2681	0	Sentinel-2		
0,1353	0,3541	0,5734	159	0,6122	0,6921	S2/29/S/QD/2018/5/17/0	0,4965	0,2433	S2A_tile_20180517_29SQD_0	2018-05-17	0,0183	461	0	Sentinel-2		
99	0,2087	0,3091	0,1582	0,3622	0,7529	S2/29/S/QD/2018/6/1/0	0,2416	0,1898	S2B_tile_20180601_29SQD_0	2018-06-01	0,0098	0,2722	0	Sentinel-2		
0,0392	0,1675	0,2145	0,0229	0,2405	0,3196	S2/30/S/TJ/2018/7/1/0	0,1881	0,1482	S2B_tile_20180701_30STJ_0	2018-07-01	0,0015	0,1905	0	Sentinel-2		
0,0189	0,1576	0,1746	0,0973	0,1863	0,2665	S2/29/S/QD/2018/7/21/0	0,1653	0,1505	S2B_tile_20180721_29SQD_0	2018-07-21	0,0004	0,1681	0	Sentinel-2		
0,0186	138	158	0,0677	0,1698	249	S2/30/S/TJ/2018/7/31/0	0,1471	0,1306	S2B_tile_20180731_30STJ_0	2018-07-31	0,0003	0,1488	0	Sentinel-2		
0,0269	0,1465	0,1717	0,0577	0,1996	0,2655	S2/29/S/QD/2018/8/10/0	0,1545	0,1388	S2B_tile_20180810_29SQD_0	2018-08-10	0,0007	0,1623	0	Sentinel-2		
0,0354	0,1693	203	0,1351	0,2421	0,3451	S2/29/S/QD/2018/8/25/0	0,1787	0,1613	S2A_tile_20180825_29SQD_0	2018-08-25	0,0013	191	0	Sentinel-2		

Campaña Brócoli 2017-2018



Caso práctico seguimiento cultivos mediante Sentinel II.

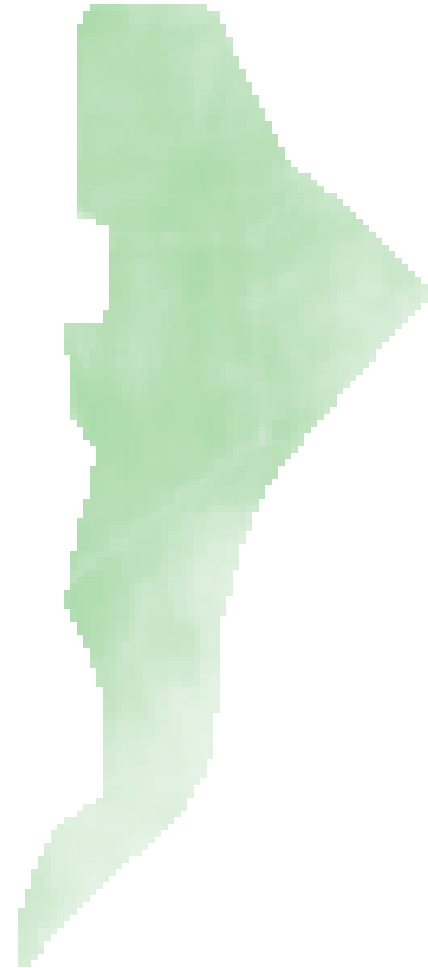
NUBES



Caso práctico seguimiento cultivos mediante Sentinel II.

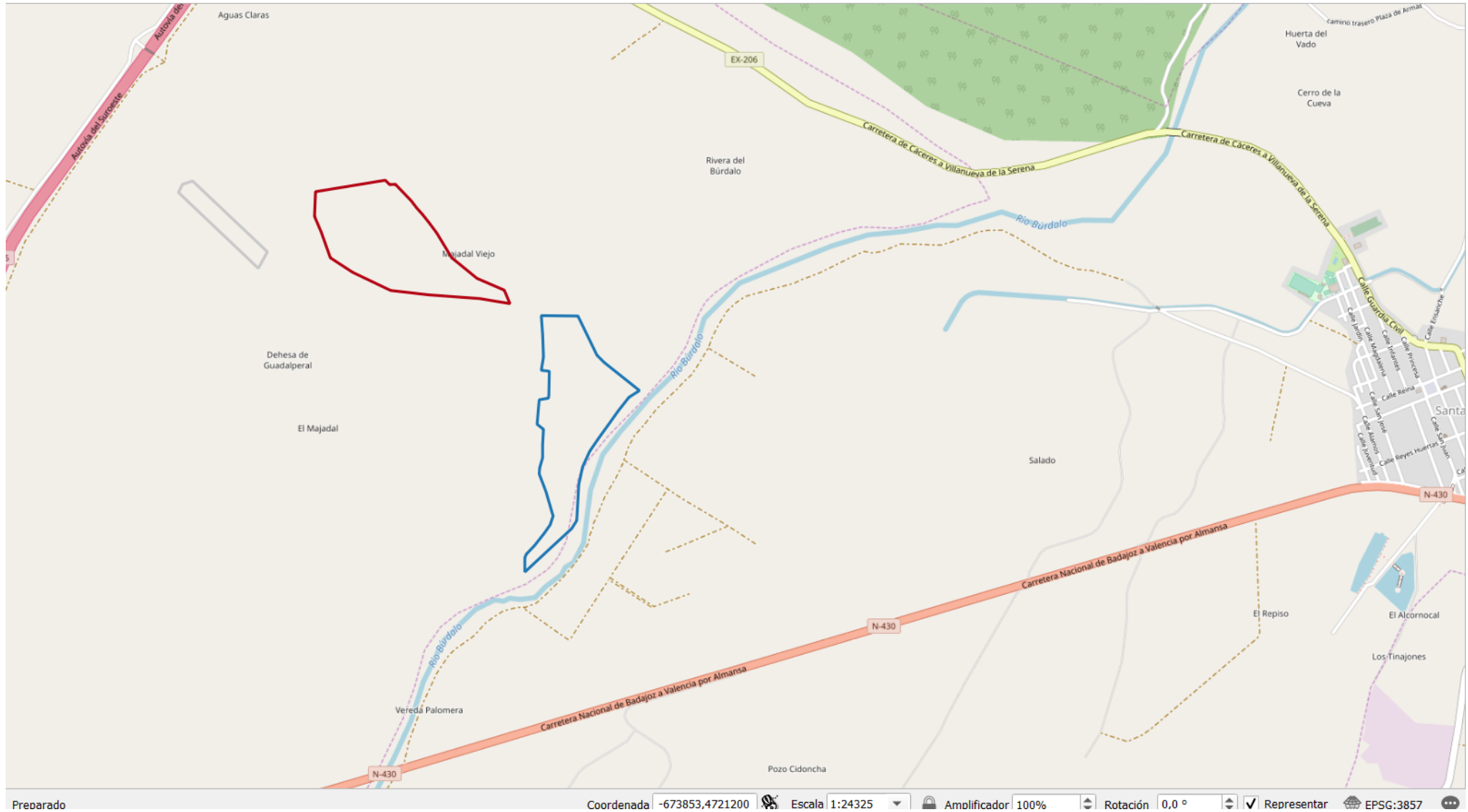
NUBES

1/02/2018



Caso práctico seguimiento cultivos mediante Sentinel II.

PARCELA-PRODUCCIÓN



Caso práctico seguimiento cultivos mediante Sentinel II.

PARCELA-PRODUCCIÓN

